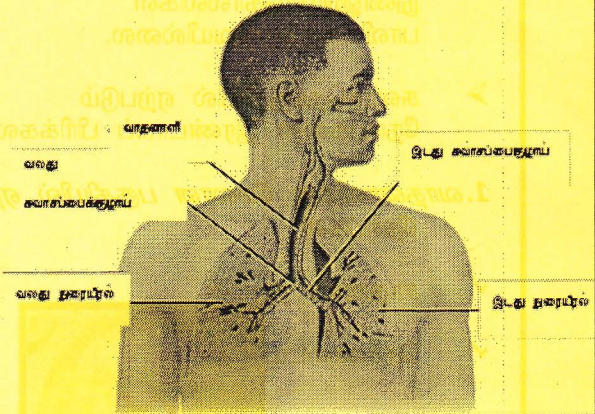


# சுவாசத்தொகுதியில் ஏற்படும் தொற்றுநோய்கள்



**Published by:**  
 Health education materials production unit  
 Department of community medicine  
 Faculty of medicine, university of Jaffna

Sponsored by:



Implemented by:



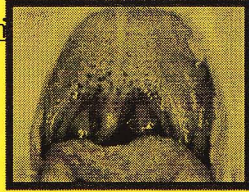
- சுவாசத்தொகுதியில் ஏற்படும் தொற்றுநோய்கள் பொதுவாக பற்றீரியா, வைரசுகளினால் ஏற்படுகின்றன.
- மிக அதிகளவிலானவை வைரசுகளினாலேயே ஏற்படுகின்றன.
- இவை தாமாகவே குணமாகக்கூடியவை. நுண்ணுயிர்கொல்லிகள் பாவிக்கத்தேவையில்லை.
- சுவாசத்தொகுதியில் ஏற்படும் நோய்களை இரண்டாகப் பிரிக்கலாம்.

### 1.வாதனாளிக்கு மேலான பகுதியில் ஏற்படும் நோய்கள்

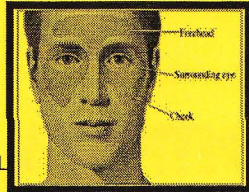
- ✓ சாதாரண தடிமன்



- ✓ தொண்டைய



- ✓ அடிநா அழற்சி



- ✓ புரையழற்சி

- ✓ குரல்வளைய

## அறிகுறிகள்

இவை பொதுவாக 1-2 கிழமைகள் நீடிக்கும்.

- இருமல்
- தலையிடி
- மூக்கில் இருந்து நீர் வடிதல்
- தொண்டை நோ
- தசைவலியுடன் கூடிய உடல் நோ

*2.வாதனாளிக்கு கீழான பகுதியில் ஏற்படும் நோய்கள்*

- ✓ மூச்சுக்குழல் அழற்சி
- ✓ நுரையீரல் அழற்சி

## அறிகுறிகள்

- சளியுடன் கூடிய இருமல்
- நெஞ்சு நோ
- சுவாசிப்பதில் கடினம்
- இழுப்பு
- நடுக்கத்துடன் கூடிய காய்ச்சல்
- தலையிடி
- மூக்கடைப்பு
- உடல் நோ

## தடுக்கும் வழிமுறைகள் முறைகள்

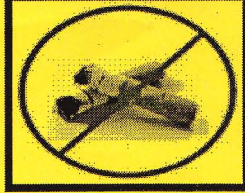
- கைகளை நன்றாக கழுவுதல் குறிப்பாக மூக்குச்சீறிய பின்னும் சாப்பிட முன்னும்



- இருமும் போதும் தும்மும் போதும் கைக்குட்டை பாவித்தல்



- புகைப்பிடி



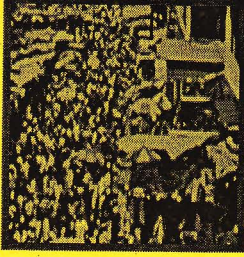
- தொற்று ஏற்பட்டவருடன் நெருங்கிப்பழகாதிருத்தல்



- தடுப்பு மருந்தேற்றல்



- அதிக சனநெரிசலுள்ள இடங்களிற்கும் காற்றோட்ட வசதி குறைந்த இடங்களிற்கும் செல்லாதிருத்தல்



போசாக்கான உணவினை உட்கொள்ளல்



நுரையீரலழற்சி (நிமோனியா)

- இது ஒரு சுவாசப்பையைத் தாக்கும் நோயாகும்.
- இது வழமையாக பற்றீரியா, வைரசுகளினால் ஏற்படுகிறது.
- இவற்றில் பற்றீரியாவினால் ஏற்படுபவை பாரதூரமானவை.
- இது இரண்டு வகைப்படும்.
  - சமூகத்தில் பரவக்கூடியது
  - வைத்தியசாலையில் பரவக்கூடியது

### அறிகுறிகள்

இவை பொதுவாக 1-2 கிழமைகள் நீடிக்கும்.

- இருமல்
- தலையிடி
- மூக்கில் இருந்து நீர் வடிதல்
- தொண்டை நோ
- தசைவலியுடன் கூடிய உடல் நோ

*2.வாதனாளிக்கு கீழான பகுதியில் ஏற்படும் நோய்கள்*

- ✓ மூச்சுக்குழல் அழற்சி
- ✓ நுரையீரல் அழற்சி

### அறிகுறிகள்

- சளியுடன் கூடிய இருமல்
- நெஞ்சு நோ
- சுவாசிப்பதில் கடினம்
- இழுப்பு
- நடுக்கத்துடன் கூடிய காய்ச்சல்
- தலையிடி
- மூக்கடைப்பு
- உடல் நோ